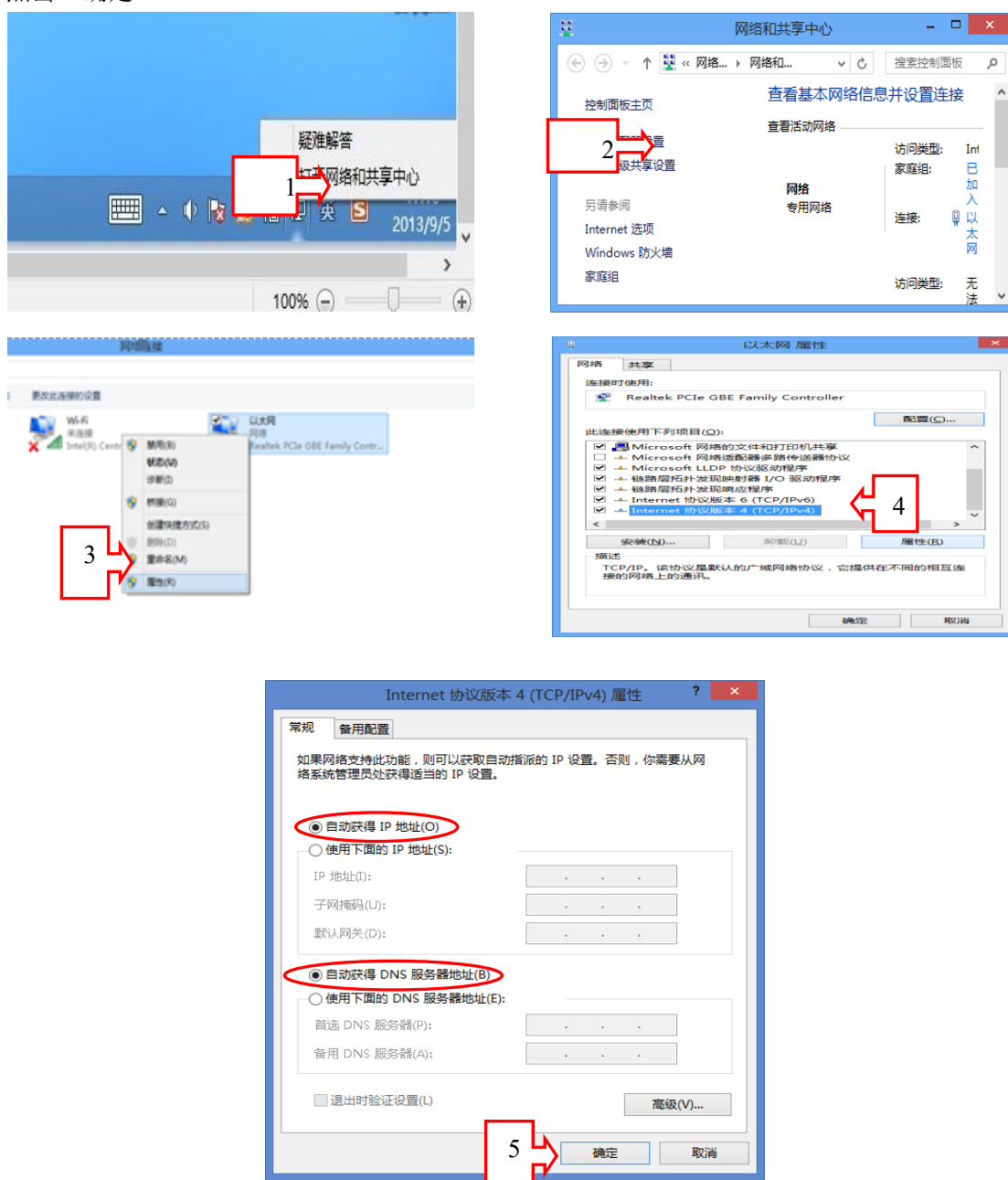


用户上网及认证指南

一、访问校园网

我校升级后的校园网采用 DHCP 动态获取 IP 地址模式。

Windows 桌面右下角“打开网络和共享中心”→“更改适配器设置”→本地连接右键“属性”→双击“Internet 协议版本 4”→选择“自动获取 IP 地址”，“自动获取 DNS 服务器”，点击“确定”。

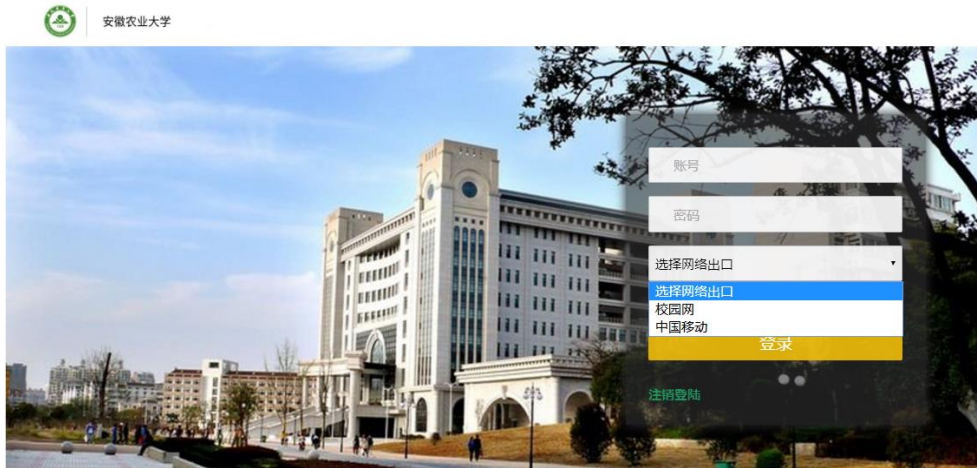


二、访问外网

校内用户访问 Internet 有如下 2 种认证方式：

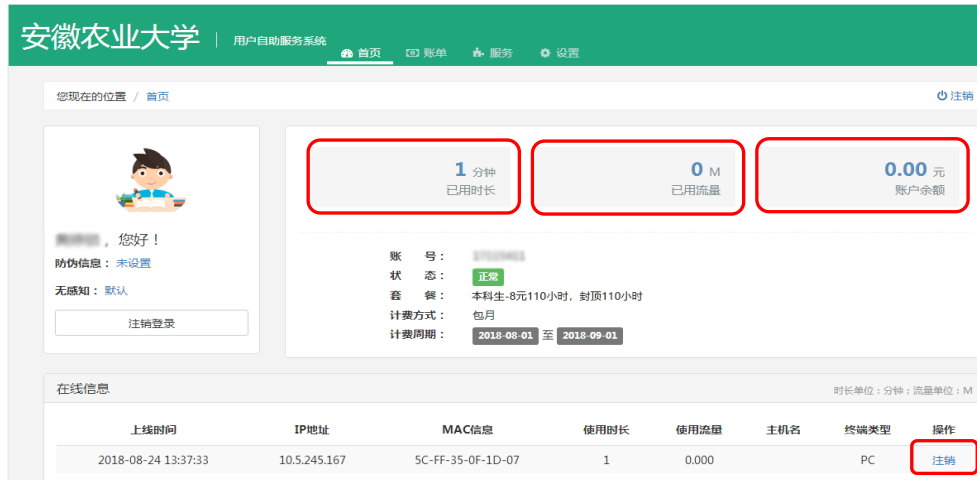
1、使用 Web 页面认证

用户在浏览器地址栏里输入 <http://aaa.ahau.edu.cn>，填写账号与密码，选择网络出口，然后登录，登录成功后会跳转到安徽农业大学主页，即可访问外网。



账号：学号&工号 密码：数字校园密码，新用户初始密码为身份证号码后 6 位。

如需下线，请登录自助服务系统注销当前在线终端，详情请参阅《校园网自助服务使用指南》



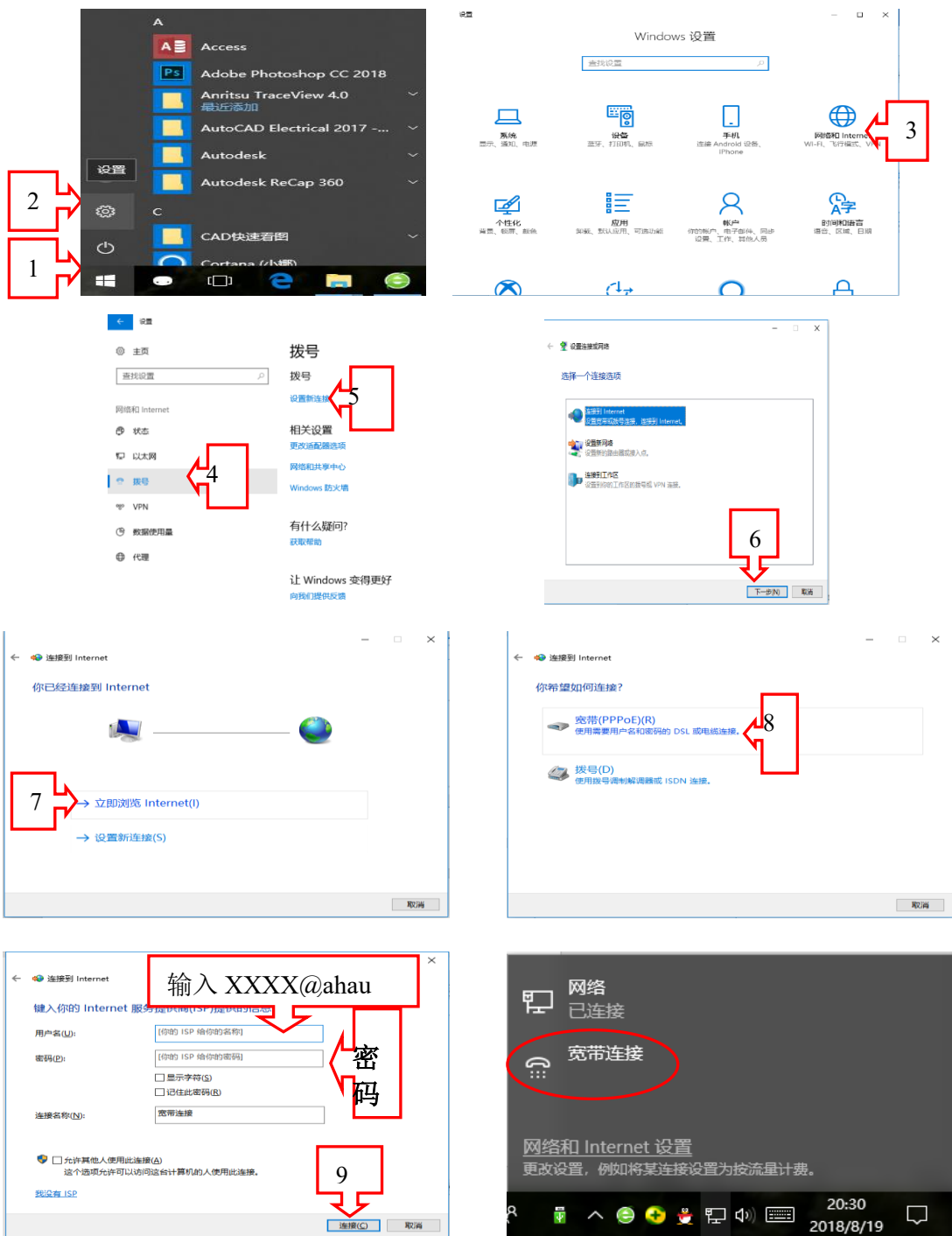
2、使用 PPPoE 认证

上述的 Web 页面认证，每次上网都得操作一次；而 PPPoE 认证方式首次配置后可长期使用。

(1) WIN 10 系统

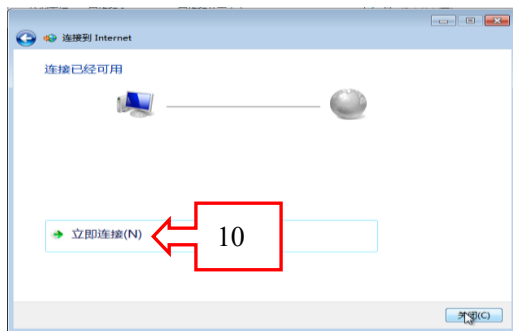
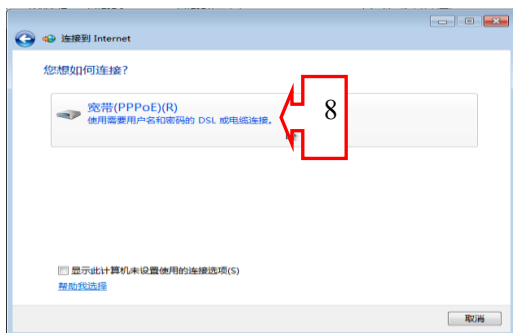
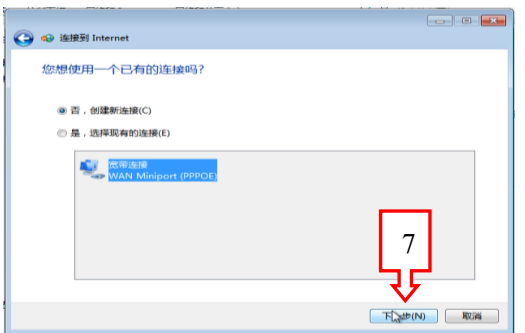
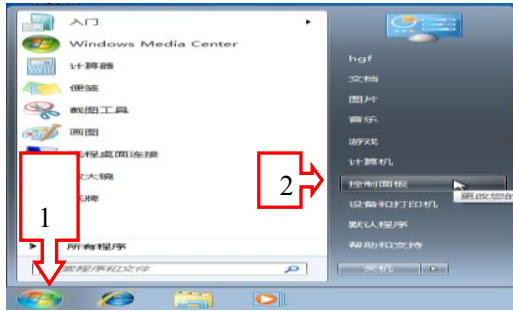
Windows 桌面左下角，“开始”菜单→“设置”→“网络和 Internet”→“拨号”→“设置新连接”→“连接到 Internet”，点击“下一步”→“设置新连接”→“宽带 PPPoE”→输入账号与密码，点击“连接”，即可完成拨号认证配置，访问外网。如需下线，请单击右下

角电脑图标，选择“宽带连接”，点击“断开连接”即可。



(2) WIN 7 系统

Windows 桌面左下角“开始”菜单→“控制面板”→“网络和 Internet”→“网络和共享中心”→“设置新的连接或网络”→“连接到 Internet”，点击“下一步”→“宽带连接”，点击“下一步”→“宽带 PPPoE”→输入账号与密码，点击“连接”，即可完成拨号认证访问外网。如需下线，请单击右下角电脑图标，点击“断开连接”即可。



(3) 其它操作系统上网认证, 请查阅现代教育信息中心主页的“在线帮助”栏目。